



Smart vnitřní zásuvka Nexa bez kolíku, Immax NEO, typ F, 1xUSB, 1xUSB C, PD 20W, Zigbee

07552L

Technická specifikace:

Barva: bílá
Komunikační protokol: ZigBee 3.0
Frekvence: 2400MHz~2483.5MHz
Maximální RF výstupní výkon: ZigBee:10dBm - max 19dBm
Zigbee repeater: Ano
Bezdrátový dosah: 30 m přímá viditelnost, 5 m v zastavěném prostoru
Jmenovité napětí: AC 230V ± 10% , 50/60 Hz
Maximální zatížení: 3200W, 16A
Výstup USB: 20W
Power delivery: Ano
USB-A: 9V/2.2A,12V/1.67A
USB-C: 9V/2.2A,12V/1.67A
USB-A + USB-C: 9V/1.1A ; 12V/0.84A max.
Ochrana proti přepětí: 265V
Ochrana proti podpětí: 90V
Pracovní teplota: 0 °C ~ 40 °C (32 °F ~ 104 °F)
Pracovní vlhkost: 10% ~ 90%
Stupeň krytí: IP20
Funkce v aplikaci: ZAP / VYP, Časovač, Odpočet, Měření spotřeby
Velikost: 8 cm x 8 cm x 5 cm
Váha: 129g
Obsah balení: Vnitřní zásuvka, uživatelský manuál

Zkrácená verze prohlášení o shodě

Tímto výrobce IMMAX prohlašuje, že typ rádiového zařízení 07552L je v souladu se směrnicí 2014/53/EU. Úplné znění EU prohlášení o shodě je k dispozici na těchto internetových stránkách www.immax.cz, www.immax.eu
Bezpečnostní informace k tomuto výrobku si můžete stáhnout ze stránek www.immax.cz
Pokud máte dotaz nebo potřebujete poradit, kontaktujte nás na adrese podpora@immaxneo.cz.

Poznámky

Symbol vyjadřuje, výrobek nesmí být likvidován s komunálním odpadem. Pro správnou likvidaci výrobku jej odevzdejte na určených sběrných místech.
Při likvidaci vyjměte za zařízení baterie a žárovky – pokud to lze.
Starý spotřebič odevzdvávejte ve sběrnách k tomu určených, nepatří do komunálního odpadu.
Odpadní elektrická a elektronická zařízení ze soukromých domácností lze zdarma odevzdat na veřejných sběrných místech
Jako koncový uživatel odpovídáte za výmaz osobních údajů ze starého spotřebiče
ASEKOL: AK-016010, WEEE-Reg.-Nr. DE 88927148

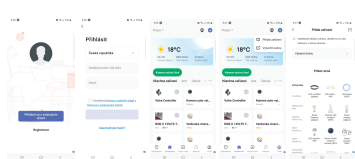
STÁHNUTÍ APLIKACE IMMAX NEO PRO A REGISTRACE

Naskenujte kód QR kód a stáhněte si aplikaci Immax NEO PRO



Nebo v App Store nebo Google Play vyhledejte a nainstalujte aplikaci Immax NEO PRO.

- Spusťte aplikaci Immax NEO PRO a klepněte na „Registrovat“ a založte si vlastní účet.
- Pokud máte registraci hotovou, přihlaste se pod svůj účet.



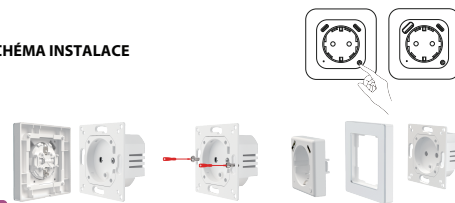
PÁROVÁNÍ PRODUKTU DO APLIKACE

Příprava: Ujistěte se, že připojení k internetu má váš mobilní telefon tak i chytrá brána Immax NEO PRO.
Zapněte produkt Immax NEO, LED dioda by měla rychle blikat. Pokud tomu tak není, zařízení vyresetujete. Otevřete aplikaci Immax NEO PRO, kliknete na ikonu „+“ pro přidání nového zařízení.
V levém sloupečku vyberte kategorii Immax NEO. Z nabízených produktů zvolte dané zařízení (univerzální možnost – Ostatní zigbee zařízení). Zvolte chytrou bránu, se kterou chcete toto zařízení spárovat (poznámka: toto je nezbytné, pokud máte víc než jednu chytrou bránu Immax NEO PRO).
Kliknete na ikonu „Další krok“. Potvrďte, že LED kontrolka bliká. Kliknete na ikonu „Další krok“. Vyčkejte, až bude zařízení řádně spárované s chytrou bránou Immax NEO PRO. Zadejte název zařízení. Zvolte místnost, ve které chcete mít dané zařízení umístěné.
Kliknete na „Dokončeno“.

RESET ZARÍZENÍ (UVEDENÍ DO PÁROVACÍHO MÓDU)

Stisknete tlačítko ON/OFF po dobu min. 5 vteřin. LED podsvícení začne blikat. Poté tlačítko uvolněte. Zařízení by mělo být uvedeno do párovacího módu.

SCHEMA INSTALACE



1 2

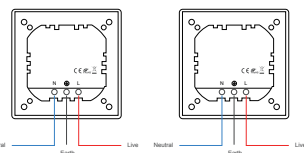
3 4

5

prasknout či dokonce explodovat pokud je vystavena ohni nebo jiným formám nadměrného tepla. Během manipulace s bateriemi buďte opatrní. Pro snížení rizika či zranění způsobených nesprávným zacházením s bateriemi proveďte následující opatření:

- Nepoužívejte různé značky a typy baterií ve stejném zařízení
- Při výměně baterií vždy vyměňte všechny baterie v zařízení
- Nepoužívejte dobijecí nebo opakovaně použitelné baterie.
- Nedovolte dětem instalovat baterie bez dohledu.
- Držte pokyny výrobce baterie pro správnou manipulaci a likvidaci baterie.

UPOZORNĚNÍ: Výrobek a baterie by měly být likvidovány v recyklačním centru. Nevyhazujte s běžným odpadem z domácnosti.
UPOZORNĚNÍ: Pro zajištění bezpečného používání výrobku je nutné v



místě instalace přivést vodiče dle platných předpisů. Instalace musí být provedena pouze osobou s odpovídající certifikací v oboru elektro. Při montáži nebo při zjištění závady, musí být vždy odpojený přívodní kabel ze zásuvky (v případě přímého zapojení je nutné vypnout příslušný jistič). Nesprávná instalace může vést k poškození výrobku a zranění.

UPOZORNĚNÍ: Neprovádějte demontáž výrobku, možnost úrazu elektrickým proudem.

UPOZORNĚNÍ: Používejte pouze originální napájecí adaptér dodaný s výrobkem. Neuvádějte zařízení do provozu, pokud přívodní kabel vykazuje

známky poškození.

UPOZORNĚNÍ: Postupujte podle pokynů v přiloženém manuálu.

Údržba

Charčte zařízení před kontaminací a znečištěním. Přístroj otřete měkkým hadříkem, nepoužívejte drsný nebo hrubozrnný materiál.
NEPOUŽÍVEJTE rozpouštědla nebo jiné agresivní čističe či chemikálie.
Na tento výrobek bylo vydáno Prohlášení o shodě, více informací naleznete na www.immax.cz



EN

Technical specifications:

Color: white
Communication protocol: ZigBee 3.0
Frequency: 2400MHz~2483.5MHz
Maximum RF output power: ZigBee:10dBm - max 19dBm
Zigbee repeater: Yes
Wireless range: 30 m line of sight, 5 m in built-up area
Rated voltage: AC 230V ± 10% , 50/60 Hz
Maximum load: 3200W, 16A
USB output: 20W
Power delivery: Yes
USB-A: 9V/2.2A,12V/1.67A
USB-C: 9V/2.2A,12V/1.67A
USB-A + USB-C: 9V/1.1A ; 12V/0.84A max.
Overvoltage protection: 265V
Undervoltage protection: 90V
Working temperature: 0 °C ~ 40 °C (32 °F ~ 104 °F)
Working humidity: 10% ~ 90%
Protection level: IP20
Functions in the application: ON / OFF, Timer, Countdown, Consumption measurement
Size: 8 cm x 8 cm x 5 cm
Weight: 129g
Package content: Internal socket, user manual

Abbreviated version of the declaration of conformity
Hereby, the manufacturer IMMAX declares that the radio equipment type 07552L is in compliance with Directive 2014/53/EU. The full text of the EU declaration of conformity is available on the following websites www.immax.cz, www.immax.eu
You can download the safety information for this product from www.immax.cz
If you have any questions or need advice, please contact us at podpora@immaxneo.cz.

Notes

The symbol indicates that the product must not be disposed of with municipal waste. For proper disposal of the product, please hand it in at designated collection points. When disposing of the device, remove the batteries and bulbs – if possible. Please hand in your old appliance at designated collection points; it does not belong in municipal waste.
Waste electrical and electronic equipment from private households can be handed in free of charge at public collection points
As the end user, you are responsible for erasing personal data from your old appliance
ASEKOL: AK-016010, WEEE-Reg.-Nr. DE 88927148

DOWNLOADING THE IMMAX NEO PRO APP AND REGISTERING

Scan the QR code and download the Immax NEO PRO app
Or search for and install the Immax NEO PRO app in the App Store or Google Play.
- Launch the Immax NEO PRO app and tap "Register" to create your own account.
- If you have completed your registration, log in to your account.

PAIRING THE PRODUCT TO THE APPLICATION

Preparation: Make sure that your mobile phone and the Immax NEO PRO smart gateway have an internet connection.
Turn on the Immax NEO product, the LED should flash quickly. If not, reset the device. Open the Immax NEO PRO application, click on the "+" icon to add a new device. Select the Immax NEO category in the left column. Select the device from the offered products (universal option – Other zigbee devices). Select the smart gateway with which you want to pair this device (note: this is necessary if you have more than one Immax NEO PRO smart gateway).
Click on the "Next step" icon. Confirm that the LED indicator is flashing. Click on the "Next step" icon. Wait until the device is properly paired with the Immax NEO PRO smart gateway. Enter the device name. Select the room in which you want the device to be located. Click on "Done".

RESET THE DEVICE (PUT INTO PAIRING MODE)
Press the ON/OFF button for at least 5 seconds. The LED backlight will start flashing. Then release the button. The device should be put into pairing mode.

WARNING:

- DO NOT connect devices that exceed the wattage rating of this outlet. This may cause overheating or damage to the device or other equipment.
- DO NOT use the outlet if the cord is damaged in any way. This may cause electric shock and injury. Extension cords may be used with this outlet; make sure the extension cord is rated for the outlet voltage.
- DO NOT attempt to repair, disassemble, or modify this equipment under any circumstances. This may cause damage to the equipment or electric shock.
- Do not place the outlet near heat sources or in direct sunlight.
- DO NOT use or operate the outlet in high humidity environments.
- DO NOT use the power outlet if there is a strange smell or smoke coming from the outlet or connected device, contact customer support immediately.
- DO NOT touch any electrical appliances with wet hands or handle the appliance near liquids.
- Do not use excessive force when handling the outlet.
- Always keep the power outlet dry and clean.
- DO NOT use any solvents or cleaning solutions on the power outlet. Clean only with a soft, dry cloth.
- Never overload electrical circuits as this could cause electric shock or fire.

Safety Information

WARNING: Keep out of reach of children. This product contains small parts that may cause choking or injury if swallowed.

WARNING: Each battery has the potential to release harmful chemicals that can damage skin, clothing, or the area where the battery is stored. To avoid the risk of injury, do not allow any substance from the battery to come into contact with eyes or skin. Each battery can may burst or even explode if exposed to fire or other forms of excessive heat. Be careful when handling batteries. To reduce the risk of injury or damage from improper handling of batteries, take the following precautions:
- Do not use different brands and types of batteries in the same device
- When replacing batteries, always replace all batteries in the device
- Do not use rechargeable or reusable batteries.
- Do not allow children to install batteries without supervision.
- Follow the battery manufacturer's instructions for proper handling and disposal of the battery.

VAROVÁNÍ:

NEPŘIPOUJTE zařízení, které překračují jmenovité příkony této zásuvky. Mohlo by dojít k přehřátí nebo poškození zařízení nebo jiného zařízení. NEPOUŽÍVEJTE síťovou zásuvku, pokud je kabel jakýmkoliv způsobem poškozen. Mohlo by dojít k úrazu elektrickým proudem a zranění. S touto zásuvkou lze použít prodlužovací kabely; zkontrolujte, zda prodlužovací kabel zvládne napětí zásuvky. NEZKOUŠEJTE za žádných okolností toto zařízení opravovat, rozebírat ani upravovat. Mohlo by dojít k poškození zařízení nebo k úrazu elektrickým proudem. Neumísťujte síťovou zásuvku do blízkosti zdrojů tepla nebo na přímé sluneční světlo. NEPOUŽÍVEJTE ani nepoužívejte síťovou zásuvku v prostředí s vysokou vlhkostí. NEPOUŽÍVEJTE síťovou zásuvku, pokud ze zásuvky nebo připojeného zařízení vychází zvláštní zápach nebo kouř, okamžitě kontaktujte zákaznickou podporu. NEDOTYKTEJTE se žádných elektrických spotřebičů mokřma rukama a nemanipulujte se spotřebiči v blízkosti tekutiny. Při manipulaci se zásuvkou nepoužívejte nadměrnou sílu. Udržujte síťovou zásuvku vždy suchou a čistou. NEPOUŽÍVEJTE na napájecí zásuvku žádná rozpouštědla ani čisticí roztoky. Čistěte pouze měkkým suchým hadříkem. Nikdy nepřetěžujte elektrické obvody, protože by to mohlo způsobit úraz elektrickým proudem nebo požár.

Bezpečnostní informace

UPOZORNĚNÍ: Uchovávejte mimo dosah dětí. Tento výrobek obsahuje malé součástky, které mohou způsobit udušení nebo zranění při požití.

VAROVÁNÍ: Každá baterie má předpoklad k úniku škodlivých chemikálií, které mohou poškodit pokožku, oděv nebo prostor kde je baterie uložena. Abyste předešli riziku zranění, nedovolte aby jakákoliv látka z baterie přišla do kontaktu s očima nebo pokožkou. Každá baterie může

WARNING: The product and batteries should be disposed of at a recycling center. Do not dispose of with normal household waste.

WARNING: To ensure safe use of the product, it is necessary to The installation site must be equipped with wires in accordance with applicable regulations. Installation must only be carried out by a person with the appropriate electrical certification. During installation or when a defect is detected, the power cable must always be disconnected from the socket (in the case of direct connection, the relevant circuit breaker must be turned off). Incorrect installation may result in damage to the product and injury.

WARNING: Do not disassemble the product, there is a risk of electric shock.

WARNING: Use only the original power adapter supplied with the product. Do not operate the device if the power cable shows signs of damage.

WARNING: Follow the instructions in the enclosed manual.

Maintenance
Protect the device from contamination and dirt. Wipe the device with a soft cloth, do not use rough or coarse-grained material.
DO NOT USE solvents or other aggressive cleaners or chemicals.
A Declaration of Conformity has been issued for this product, more information can be found at www.immax.cz



6

7 8

9 10